

囲碁あそSGF

囲碁であそぼ！ 修行、道場の対局をSGFファイルに記録します。
ぜひつぶや棋譜を使って X などに投稿してみてください。

* 修行での置碁には対応していません

使い方

囲碁であそぼ！ は Windows用の Androidエミュレータで動かしてください。
動作確認は [BlueStacks](#) でのみしています。

Android は Googleが提供するオープンなOSで、各種メーカーがそれを組み込んだスマホやタブレットを開発しているのと同じように Windows上で動くエミュレータが開発されています。怪しいものではなく完全な合法・正規版です。そして 囲碁であそぼ！ などアプリのインストールには **Google Play のアカウントが必要**となります。
正規な利用方法なのです。

BlueStacks での囲碁であそぼ！ のインストール

BlueStacks で“囲碁であそぼ”で検索してもでてきません。下の Google Play で検索をういます。



この画面はインストール済なので「プレイ」なっていますが、未インストールの場合はここが「インストール」ボタンになっていますのでインストールしてください。

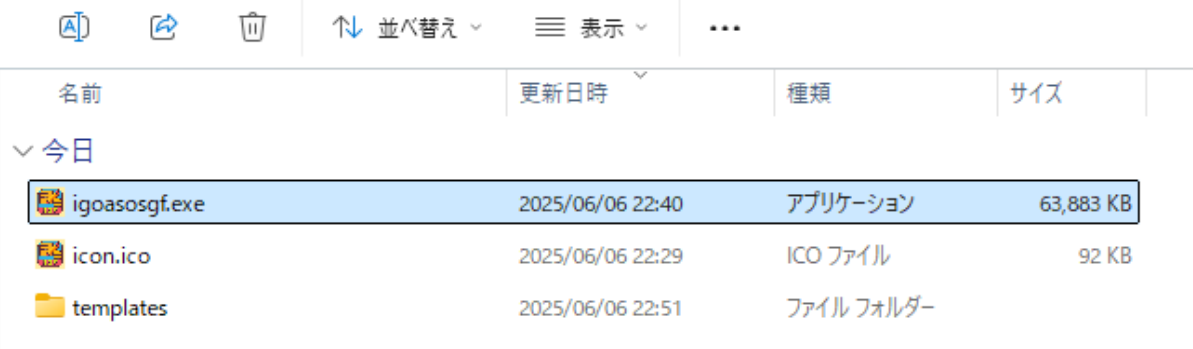





インストールしたらホーム画面から起動できます。



囲碁あそSGF 起動

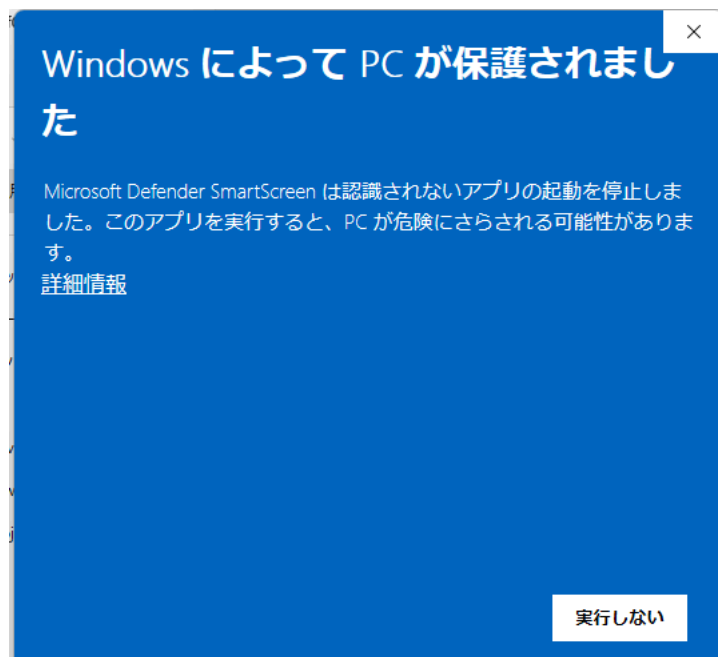
zipファイルを展開したフォルダにあるigoasosgf.exe（設定によっては“.exe”は表示されていないかもしれませんが）をダブルクリックして起動してください。



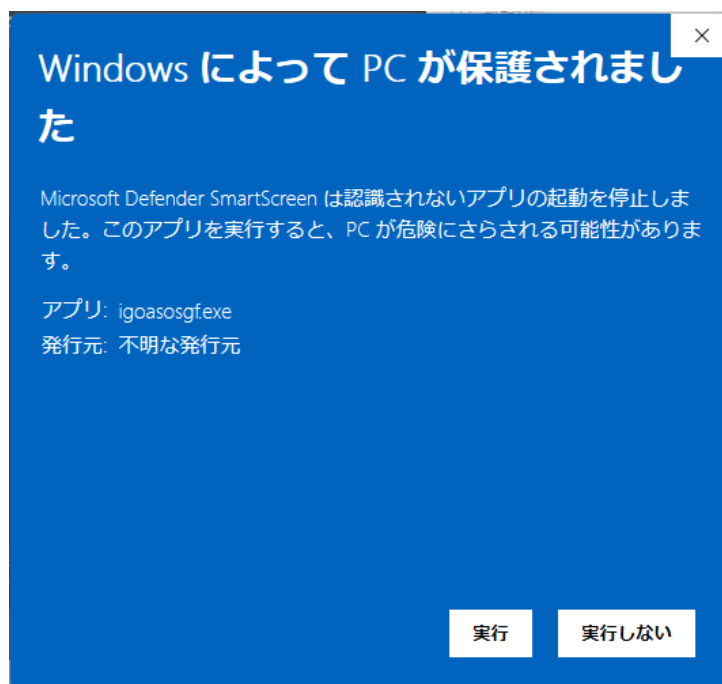
名前	更新日時	種類	サイズ
今日			
 igoasosgf.exe	2025/06/06 22:40	アプリケーション	63,883 KB
 icon.ico	2025/06/06 22:29	ICO ファイル	92 KB
 templates	2025/06/06 22:51	ファイル フォルダー	

igoasosgf.exe のショートカット作成してデスクトップにおいておくのもいいでしょう。

初回起動時、Windows によって PC が保護されました というのが表示されると思います。



そのときは「詳細情報」をクリックすると「実行」ボタンを表示させることができます。



棋譜とり

修行や道場で対局開始の状態にします。

「対局開始」の青い文字のアニメーションが終了して、黒番なら盤上に石がない状態、白番なら黒石が1つある状態です。



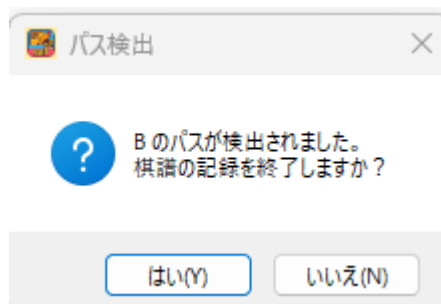
必要に応じて SGF 保存フォルダを設定しておいてから「監視スタート」ボタンを押します。あとは囲碁であそぼ！で対局を進めてください。

SGF プレビュー画面に現時点での SGF が表示されます。

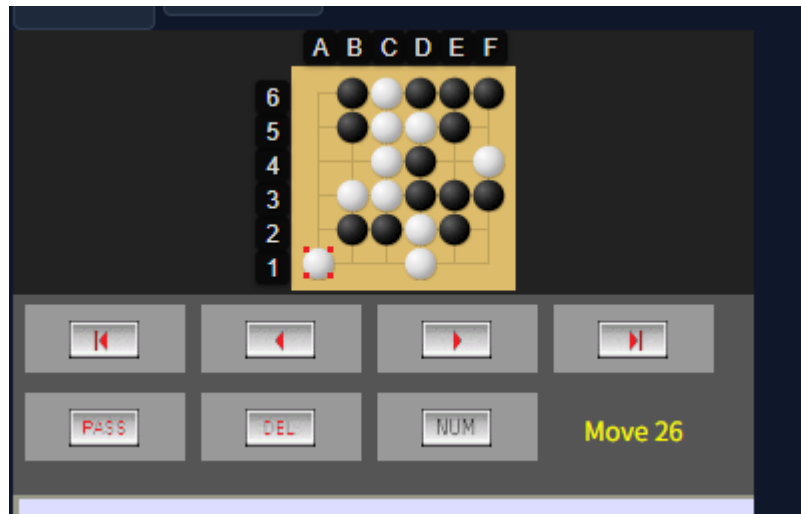


終局前の数手について

パスのアニメーション表示が下辺への白の着手と誤認識されたりするので終局前の数手を正しく記録することが難しいため、パスを検出した時点で記録を終了するかを確認を出します。「いいえ」を選んで継続させることも可能ですが正しい記録が保証できないのでここで「はい」を選んで記録を終了し、必要に応じてあとでつづや棋譜などでパスのあとの進行(があれば)を追加されることをおすすめします。



タイミングによってパスの検出の前に着手が誤検出されてしまうこともあります。お手数ですがつづや棋譜などで編集・削除してください。図の左下 A1 の白がその例です。



SGFファイル保存

監視を停止したり記録を終了すると設定していたSGF保存フォルダにSGFファイルが保存されます。

つぶや棋譜の「ファイルを選択」から読み込ませるなどしてください。



質問、不具合報告などあれば X のまさみつ@つぶや棋譜 <https://x.com/igokyoto> まで DM やリプライをお願いします。